

# Cannabisstorforbrugere – i & uden for behandling

## AF METTE KRONBÆK

Udviklingen i antallet af personer, der søger behandling for et problematisk cannabisforbrug, er steget markant de sidste 10 år i Danmark. I dag er cannabisstorforbrug den hyppigst forekommende problemstilling blandt nytilkommende klienter i stofmisbrugsbehandling. Ifølge Sundhedsstyrelsen opgav 65 % af de, der søgte stofmisbrugsbehandling, for første gang i Danmark i 2009 cannabis som deres primære stof.

Cannabisbehandling blev etableret på forsøgsbasis i Danmark i midten af 1990'erne; i første omgang var det målrettet unge, senere hen også yngre voksne, men først omkring år 2003 blev 'voksne med et problematisk forbrug af cannabis' etableret som en del af den definerede målgruppe i behandlingssystemet for stofmisbrugere. Det blev udmøntet i målrettede behandlingsprogrammer for netop personer med enten hash- eller kokainbrug som deres primære problematik.

Mit projekts aktualitet placerer sig i den igangværende udvikling, hvor en række kommuner arbejder med at tilpasse behandlingen til de nye grupper af klienter, der henvender sig til behandlingssystemet.

I foråret 2010 påbegyndte jeg mit ph.d.-projekt på Center for Rusmiddelforskning. Jeg ville finde ud af, hvorfor flere og flere personer vælger at søge behandling for deres cannabisforbrug, og hvorfor flere og flere kommuner vælger at tilbyde behandling målrettet til et cannabisforbrug.

Samtidig ville jeg finde ud af, hvorfor behandlingssystemet for stofmisbrugere har valgt at imødekomme denne brugergruppe og hvordan. Hvilke problemer er cannabisbehandling tænkt som en løsning på?

Ph.d.-projektet er en sociologisk undersøgelse af cannabisbrugeres hverdagsliv i og uden for behandlingssystemet for stofbrugere. Jeg er interesseret i voksne cannabisbrugere, populært sagt dem, som fortsatte med at ryge dagligt, selvom vennerne holdt op. Intentionen er at iagttage cannabisbrugernes egne strategier i forhold til, hvordan de håndterer deres tilværelse med et dagligt brug af cannabis. Jeg var i 2010 ude på behandlingssteder for at læse journaler omhandlende cannabisbrugere, jeg har lavet deltagerobservation og udført interviews med professionelle, der arbejder med cannabisbrugere. Dette forår har jeg gennemført interviews med cannabisbrugere – 16 med og 16 uden behandlingserfaring. Jeg er nemlig både interesseret i brugere, som anser deres daglige cannabisforbrug for at være problematisk, og de brugere, som ikke oplever problemer forbundet med deres cannabisbrug.

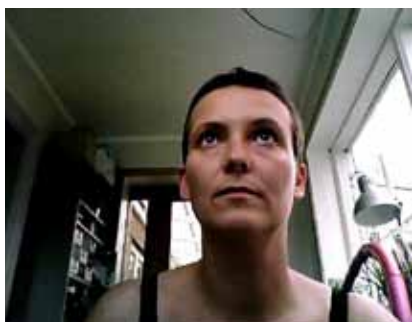
Formålet med ph.d.-projektet er at beskrive hvilken indflydelse et dagligt forbrug af cannabis har på brugernes liv – hvilke positive erfaringer er forbundet hermed og hvilke problemer har cannabisbruget genereret? Er det i sig selv problematisk at have et dagligt forbrug af cannabis? Hvad er det, der gør det daglige forbrug af cannabis problematisk? Er

cannabisbehandling løsningen på et problematisk forbrug, eller ville andre indsatser være mere meningsfulde?

Min ph.d. har til formål at belyse følgende hovedspørgsmål:

- Hvorfor vælger et stigende antal mennesker at søge behandling for deres cannabisbrug?
- Hvordan beskriver personer med et brug af cannabis deres liv, og hvilken indflydelse har cannabisbruget på dette?
- Med hvilke begrundelser vælger nogen behandling og andre ikke?
- Har kvinder andre begrundelser end mænd for at have et brug af cannabis? Og for at søge behandling?

Cannabisbehandling er en ud af mange mulige strategier, som cannabisbrugere kan benytte til at håndtere risiko for social inklusion eller eksklusion i forhold til de for dem betydningsfulde sociale sammenhænge. Jeg har valgt at benytte Niklas Luhmanns systemteori som projektets overordnede iagttagelsesramme. Dette giver mig mulighed for at iagttage behandlingssystemet for stofbrugere som ét ud af mange systemer i cannabisstorforbrugens omverden og som en strategi blandt mange, som brugere kan vælge at benytte. Samtidig er teorien kontraintuitiv og fordrer, at der bliver sat spørgsmålstejn ved alle selvfølgeligheder i det, vi iagttager. Fx: Er behandling løsning på et misbrug? Er det det daglige cannabisforbrug, der er problemet for brugerne? ■



### OM FORFATTEREN:

UDDANNELSE: Kandidat i pædagogisk sociologi fra Danmarks pædagogiske Universitet  
ARBEJDE: Misbrugsbehandler i 9 år, fuldmægtig i Servicestyrelsen i 3½ år  
PH.D.-PROJEKTET UDFØRES I PERIODEN FEBRUAR 2010 – FEBRUAR 2013 PÅ CRF  
MAIL: mk@crf.au.dk