

KOORDINERET BEHANDLING OG  
SAMARBEJDE



# PROGRAM

1. Præsentation af programmet (Randi Holdt)
2. Grundlæggende betingelser for kvalificeret dobbeltdiagnosebehandling (Ida Frid Darré)
3. Video dokumentar "Min vej" (Anja Nielsen)
4. Integreret behandling af psykiatri og misbrug (Danny Reving)
5. Interview med Søren Gerbild "Erfaringer med at få afslag på behandling" (Kasper Sørensen)
6. Paneldebat

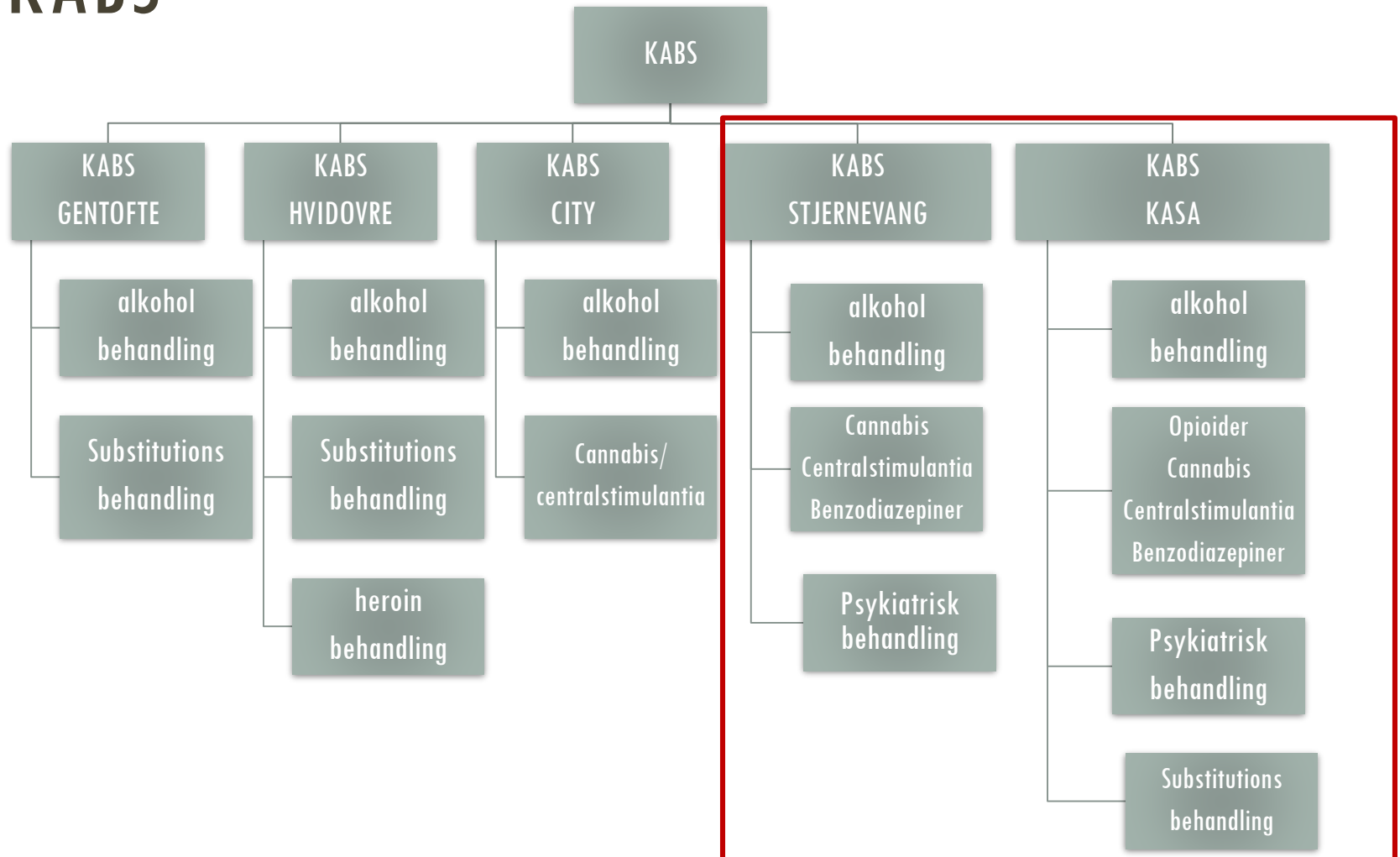
**GRUNDLÆGGENDE BETINGELSER FOR KVALIFICERET  
DOBBELTDIAGNOSEBEHANDLING**

**KABS STJERNEVANG  
KABS KASA**

# GRUNDLÆGGENDE BETINGELSER FOR KVALIFICERET DOBBELTDIAGNOSEBEHANDLING

- Rummelighed, tilgængelighed og fleksibilitet
- Social støtte
- Inddragelse af relevante aktører

# KABS



# KABS STJERNEVANG OG KABS KASA



## TVÆRPROFESSIONELT BEHANDLERTEAM

- Speciallæger i psykiatri
- Sygeplejersker
- Psykologer
- Socialrådgivere
- Pædagoger
- SOSU-assisterter
- Musik og kunstterapeuter (Stjernvang)

## RUSMIDDELBRUG

- Centralstimulantia
- Cannabis
- Benzodiazepiner
- Alkohol
- Opioider (KASA)

## DIAGNOSER

- Skizofreni
- Personlighedsforstyrrelser
- Skizotypi
- Depression
- Bipolar affektiv sindslidelse
- Generaliseret angst
- Social angst
- ADHD
- Autisme
- Dom til behandling (KASA)

## STOR DIVERSITET I BEHANDLINGEN

- Behandling ved speciallæge i psykiatri
- Individuelle tematiserede samtaler
- Gruppebehandling
- Terapeutisk forløb
- Ledsagelse
- Hjemmebehandling
- Pårørendearbejde
- Tværsektorielt samarbejde mv.

**RUMMELIGHED, TILGÆNGELIGHED  
OG FLEKSIBILITET**

# RUMMELIGHED I PRAKSIS



- Rummelighed ift. brugergruppen
- Dobbelt diagnosticerede er vandt til offentlige tilbud, der ikke rummer dem
- "Alt under samme tag"
- Ingen pakkeforløb som kan presse brugergruppen ud



# TILGÆNGELIGHED I PRAKSIS

- Tilgængeligt personale samt dynamisk opgaveglidning
- Behov for langvarige og opsøgende indsatser (i hjemmet eller andre lokationer)
- Vedholdenhed og kontinuitet som forebyggelse af slip eller drop-out af behandlingen



# FLEKSIBILITET I PRAKSIS

- Nødvendigt med ad hoc og skadesreducerende orientering
- Stor variationer og forskellig intensitet i behandlingen over tid
- Individuel og situationsbestemt behandling
  - Brugeren indgår i planlægningen af indsatsen, som til en hver tid modsvarer hans/hendes behov
  - Behandlingen monitoreres løbende i behandlerteamet og med den enkelte bruger

**SOCIAL STØTTE** |

# SOCIAL STØTTE

*”Social støtte er indsatser, der er rettet mod at reducere de sociale problemer, der kan være medvirkende til, at borgeren indleder og/eller fastholdes i et stofmisbrug. Det kan fx være problemer som hjemløshed, familie- og samlivsproblemer, økonomiske og beskæftigelsesrelaterede problemer”.*

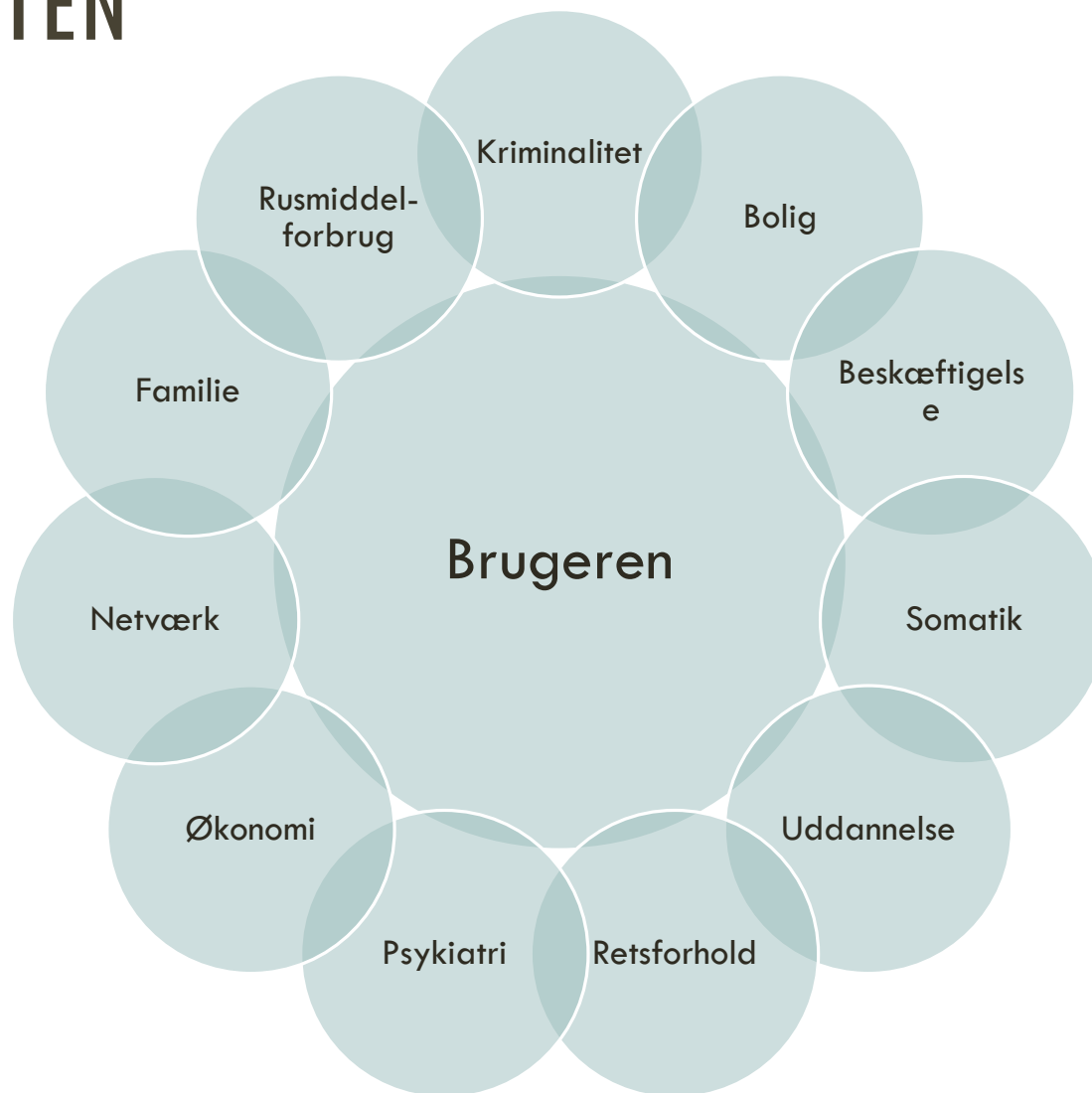
De nationale retningslinjer - for den sociale stofmisbrugsbehandling (2016) s. 59

# SOCIAL STØTTE I PRAKSIS



- Dobbeldiagnosebehandling skal være rettet mod multiple behov, ikke kun mod stofmisbruget og den/de konkrete diagnoser
- Tidlig og løbende afdækning af brugerens sociale, fysiske og psykiske problemer
- Opdyrkning af viden om støtteforanstaltninger efter anden lovgivning
- Grundlag for en helhedsorienteret behandling, der fremmer brugerens funktionsniveau

# KABS BLOMSTEN



# INDDRAGELSE AF RELEVANTE AKTØRER

# INDDRAGELSE AF RELEVANTE AKTØRER I PRAKSIS

- Behandlingen indebærer **altid** koordination på tværs af flere sektorer
- Inddragelsen sikrer en sammenhængende/koordineret indsats og samler ”siloerne”
- Vigtigt at identificere de aktører som kan medvirke til, at reducere barrierer for, at brugeren få udbytte af behandlingen (tidligt og løbende)
  - Nødvendige aktører
  - Aktører der inddrages efter behov\*
- Etablering af et forpligtende samarbejdsfora
- Behandlingsplanen og øvrige handleplaner

\* Jf. retningslinjer for udarbejdelse af koordinerende indsatsplaner (2014)



# KOMMUNEDIAGRAM

## Kommunen

Jobcenter

Socialcenter

Borger-  
servicecenter

Børne &  
Ungecenter

Sundheds-  
center

Jobcenter  
sagsbehandler

Jobkonsulent

Social  
sagsbehandler

Ydelses-  
sagsbehandler

Børne & Unge  
sagsbehandler

Sundheds- og  
myndighedssag  
behandler

Jobafklaring  
Revalidering,  
Flexjob,  
Førtidspension  
Forberedelse til  
rehabiliterings-  
teamet

Praktikker  
Løntilskud

Misbrugsbehandling  
SKP  
Hjemmevejler  
Forsorgshjem  
Botilbud  
Aktivitetstilbud  
Pension  
Socialpsykiatri

Sanktioner  
Enkeltydelser  
Administration af  
økonomi

Anbringelser

Hjælpe midler  
Genoptræning

# INDDRAGELSE AF RELEVANTE AKTØRER I PRAKSIS

- Understøtte brugeren i kontakten med de øvrige aktører, mens behandlingen pågår
- Sikrer at der "bygges bro" til den rette støtte og hjælp i forbindelse med udslusning fra behandlingstilbuddet
- Fokus på at forankre brugeren i lokalmiljøet



DE NATIONALE RETNINGSLINJER —  
FOR DEN SOCIALE STOFMISBRUGS-  
BEHANDLING (2016)

<https://socialstyrelsen.dk/udgivelser/retningslinjer-for-den-sociale-stofmisbrugsbehandling>



# KABS ÅRSMAGASIN (2018)

[https://viden.kabs.dk/wp-content/uploads/2018/10/KABS\\_Årsmagasin\\_2018\\_opslag.pdf](https://viden.kabs.dk/wp-content/uploads/2018/10/KABS_Årsmagasin_2018_opslag.pdf)



## BEHANDLING AF MISBRUGERE SKAL SAMLES ÉT STED! (2018)

<https://kabs.dk/wp-content/uploads/2018/08/KABS-notat.pdf>

