

MEETING THE DRAGON 2019



CENTER FOR RUSMIDDELFORSKNING, KØBENHAVN
PSYKOLOGISK INSTITUT
AARHUS UNIVERSITET



Dansk Fagligt Netværk
for Dobbeldiagnose

RODP

Nasjonal kompetansetjeneste for
samtidig rusmisbruk og psykisk lidelse



SN-DD
Svenska nätverket
-Dobbeldiagnoser

VORES ØNSKE MED KONFERENCEN

Støtte mennesker med en dobbeltproblematik gennem deling af viden om livsvilkår og støttebehov, og indsatser, samarbejde og koordinering på tværs af hjælpesystemer

Nordiske lande lang tradition for opgavefordeling mellem hjælpesystemer og fagområder

Mange er i berøring med udfordringer, som mennesker med samtidig psykisk lidelse og rusproblemer oplever

CENTRALE SPØRGSMÅL

Hvilke udfordringer oplever vi inden for trivsel, sundhed, bolig, arbejdsmarkedet – og hvordan imødekommer vi dem?

Hvordan vægter vi bedst et recovery-orienteret fokus på både psykisk helse, rus og somatik – kan vi løfte barren?

Hvordan styrker vi organisering af indsatser på tværs - uden af tabe mennesket af syne?

Hvilke virksomme behandlingsindsatser bruger vi - er der nogen, vi overser?

Hvor langt er vi i forhold til indsatser overfor særligt udfordrede målgrupper?

Hvad skal til for at sikre implementering og kvalificering - på den korte og lange bane?

PROGRAM

Afhængighed, benzodiazepiner, anabole steroider

Unge, ældre og pårørende

Diagnoser og udredning

Immigranter, hjemløse, kriminelle

ADHD, autisme, kognition

Recovery i psykiatrien, botilbud, egen bolig -kæledyr, tid, fællesskaber

Epidemiologisk forskning, kvalitativ, kohorte-undersøgelser, systemisk-økologisk tilgang, survey, brugerinddragelse

Dilemmaer i mødet mellem forskellige indsatser, formål og logikker

Tværfagligt samarbejde og koordinerende indsatser

STADIG PLADS TIL FORBEDRINGER

Mere sammenhæng og koordinering

Mere tid og ressourcer

Mere viden og kompetencer

Mere samarbejde på tværs af faggrupper og sektorer

Mere inklusion og indgang til uddannelse, arbejde, sociale fællesskaber

Mere involvering af borgere og pårørende

HVORFOR DRAGEN



HVORFOR DRAGEN

Louis Marcussen – Overtaci (1894-1985)

Kunstner under 56 års indlæggelse på
psykiatrisk hospital Risskov

Museum Overtaci – kunstmuseum og
psykiatrisk historisk museum, Aarhus



HVORFOR DRAGEN

Louis Marcussen – Ovariaci (1894-1985)

Kunstner under 56 års indlæggelse på psykiatrisk hospital Risskov

Museum Ovariaci – kunstmuseum og psykiatrisk historisk museum

Beat the Dragon



Nordisk netværk for dobbeltdiagnose afholder konference d. 27. – 29. august med fokus på sammenhænge, problemstillinger og behandlingsmuligheder i forbindelse med psykiatriske lidelser og misbrug. Læs mere på www.beatthedragon.dk

BEAT THE DRAGON 2007

Dansk Fagligt Netværk for Dobbeldiagnose

Netværk for fagpersoner i kontakt med mennesker med samtidig psykisk lidelse og rusmiddelproblematik

Netværk i Norge og Sverige styrker området

Team for Misbrugspsykiatri, Psykiatrisk Hospital i Risskov

Beat the Dragon



Nordisk netværk for dobbeldiagnose afholder konference d. 27. – 29. august med fokus på sammenhænge, problemstillinger og behandlingsmuligheder i forbindelse med psykiatriske lidelser og misbrug. Læs mere på www.beatthedragon.dk

CHASING THE DRAGON

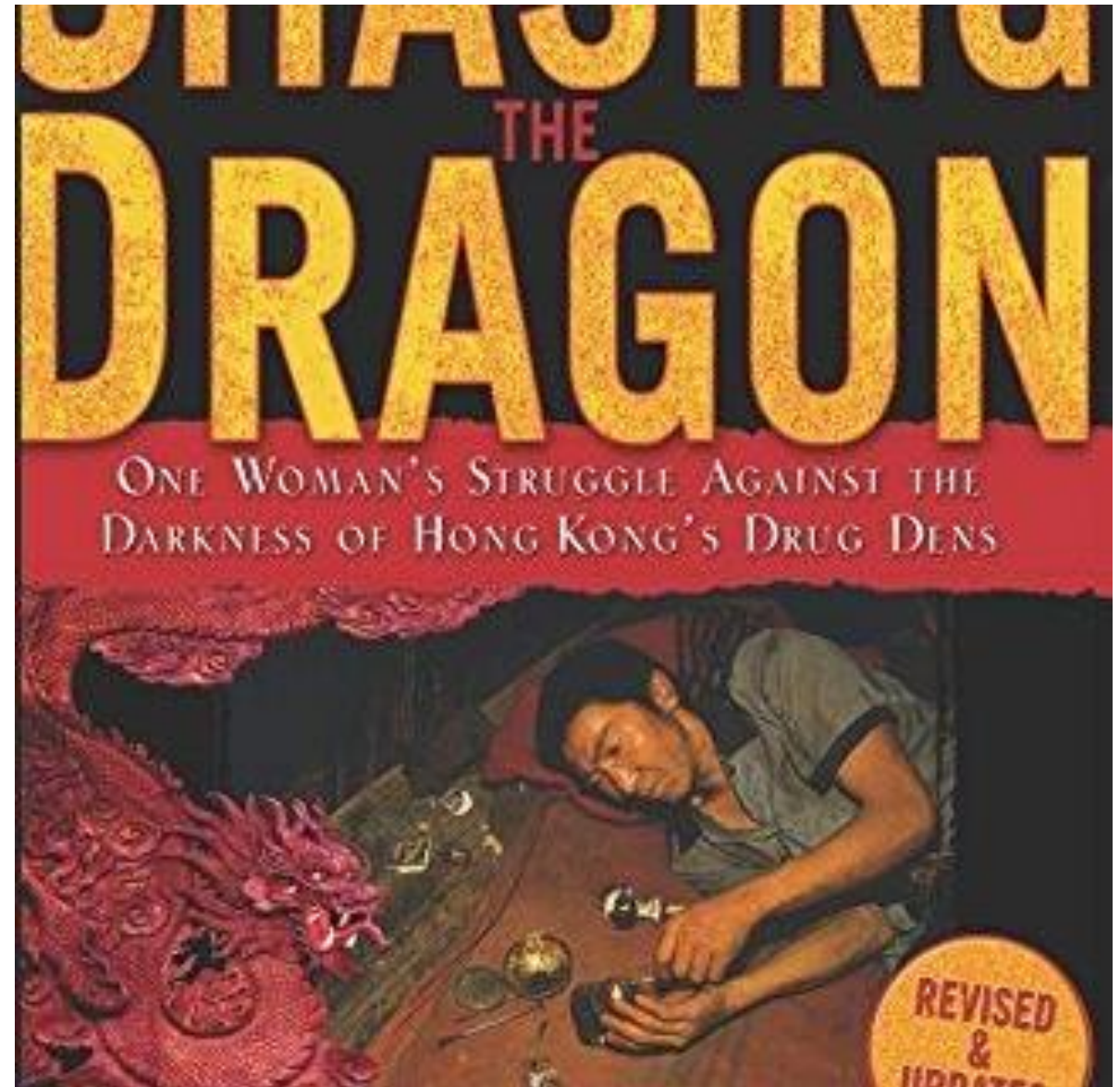
Slang fra Hongkong (1950'erne)

Indtagelse af damp fra ophedet heroin, opium, morfin, oxycodon

Holde væsken flydende, så den ikke stivner
Jage dampen, som ligner en drage

Jagten på stoffet og rusen

Strang et al. (1997). Heroin smoking by 'chasing the dragon': origins and history. *Addiction*, 92(6):673-83; discussion 685-95



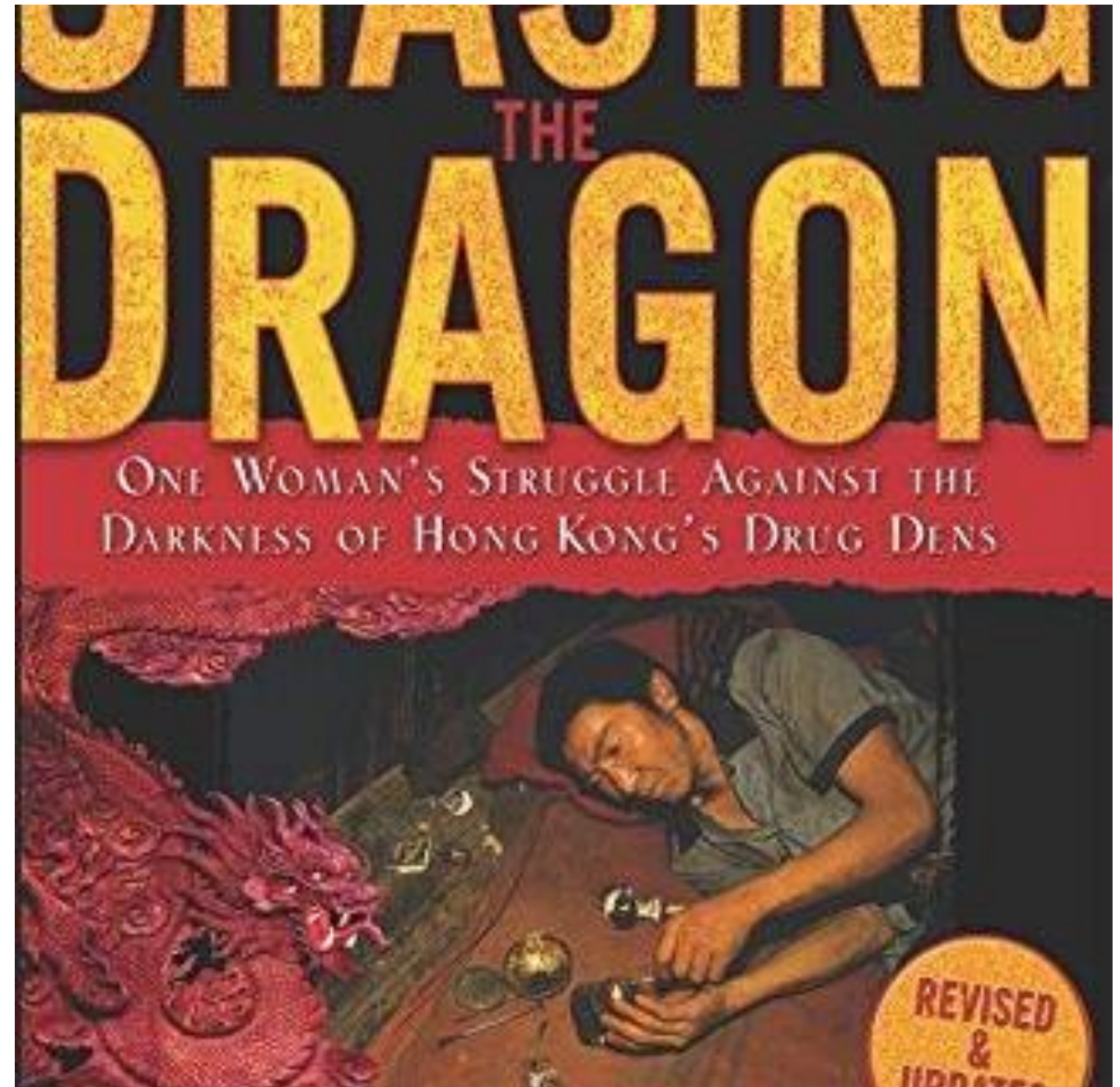
CHASING THE DRAGON

—
Jackie Pullinger (1980)

Britisk protestant og missionær i Hongkong

Opiumscenter styret af Triaderne

Mening og kvitte stoffer gennem tro, bøn og
nærhed

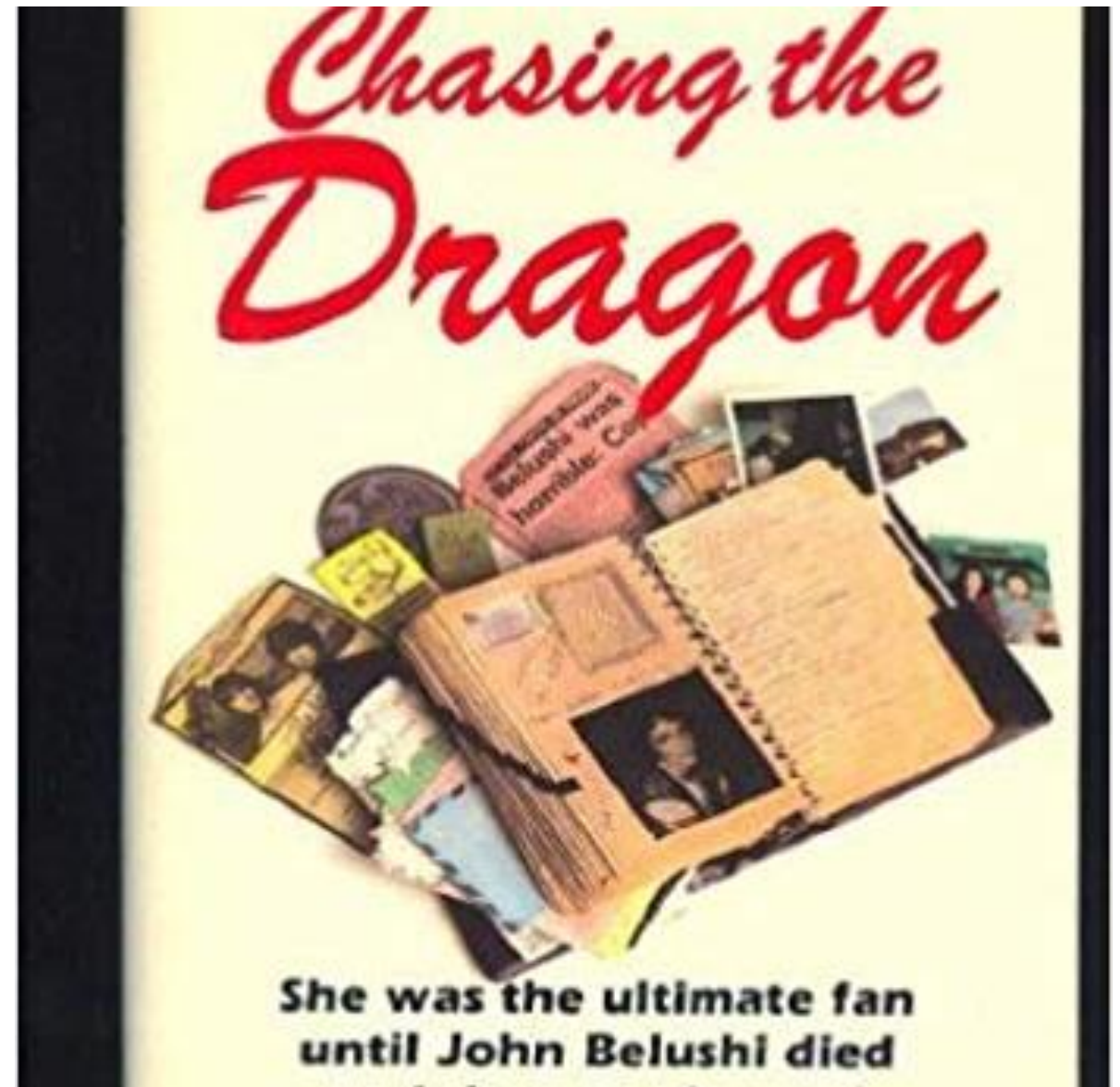


CHASING THE DRAGON

Catherine Evelyn Smith (1984)

Canadisk sanger, pusher, sekretær

Fængslet 15 måneder i California State
Prison for at injicere John Belushi med fatal
overdose heroin og kokain i 1982

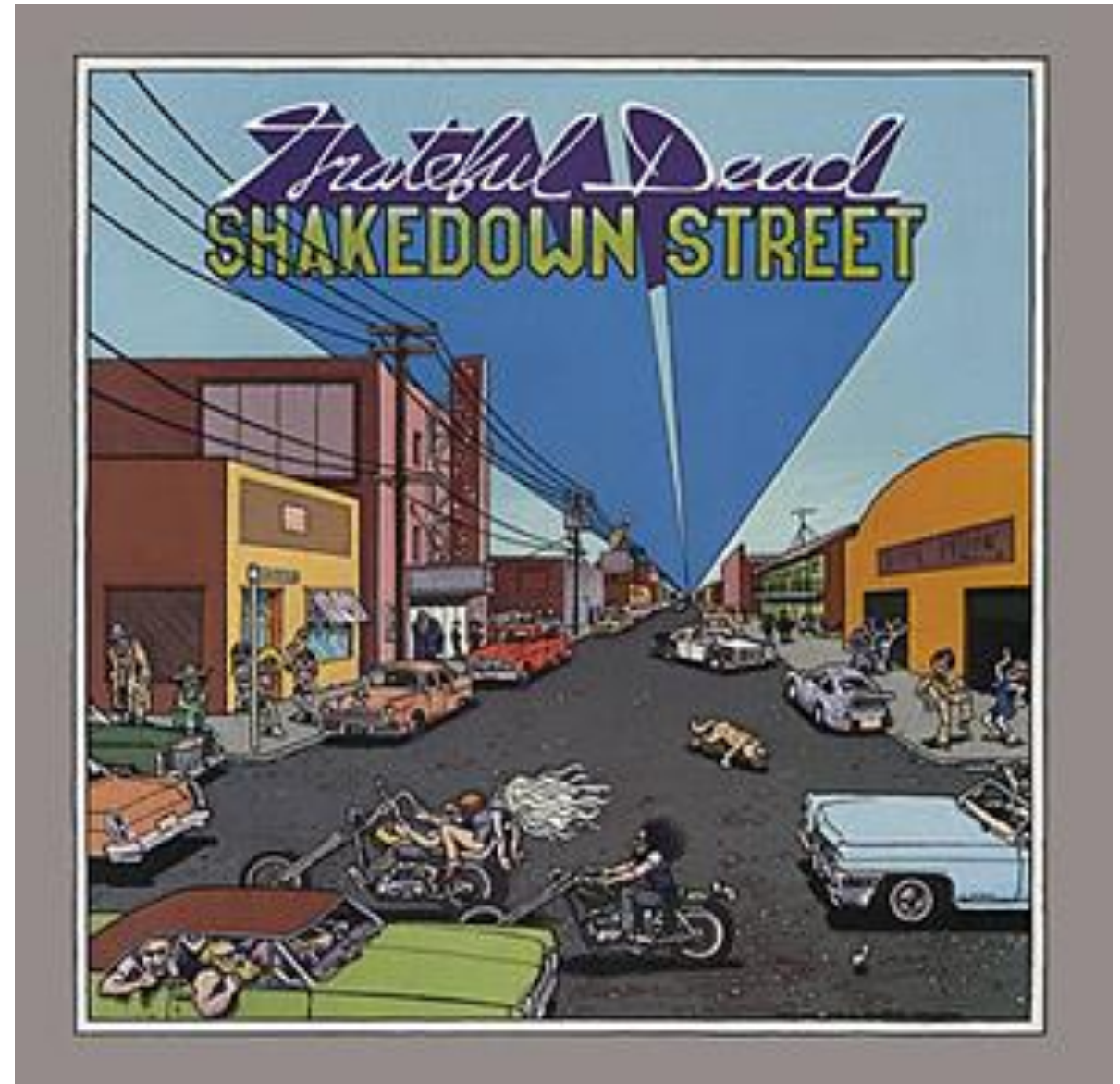


CHASING THE DRAGON

—
"There's a dragon with matches loose on the town"

Fire on the mountain

Grateful Death (1978)



CHASING THE DRAGON

It's the light in my eyes, It's perfection and grace, It's the smile on my face..."

Time Out Of Mind

Steely Dan (1980)



CHASING THE DRAGON

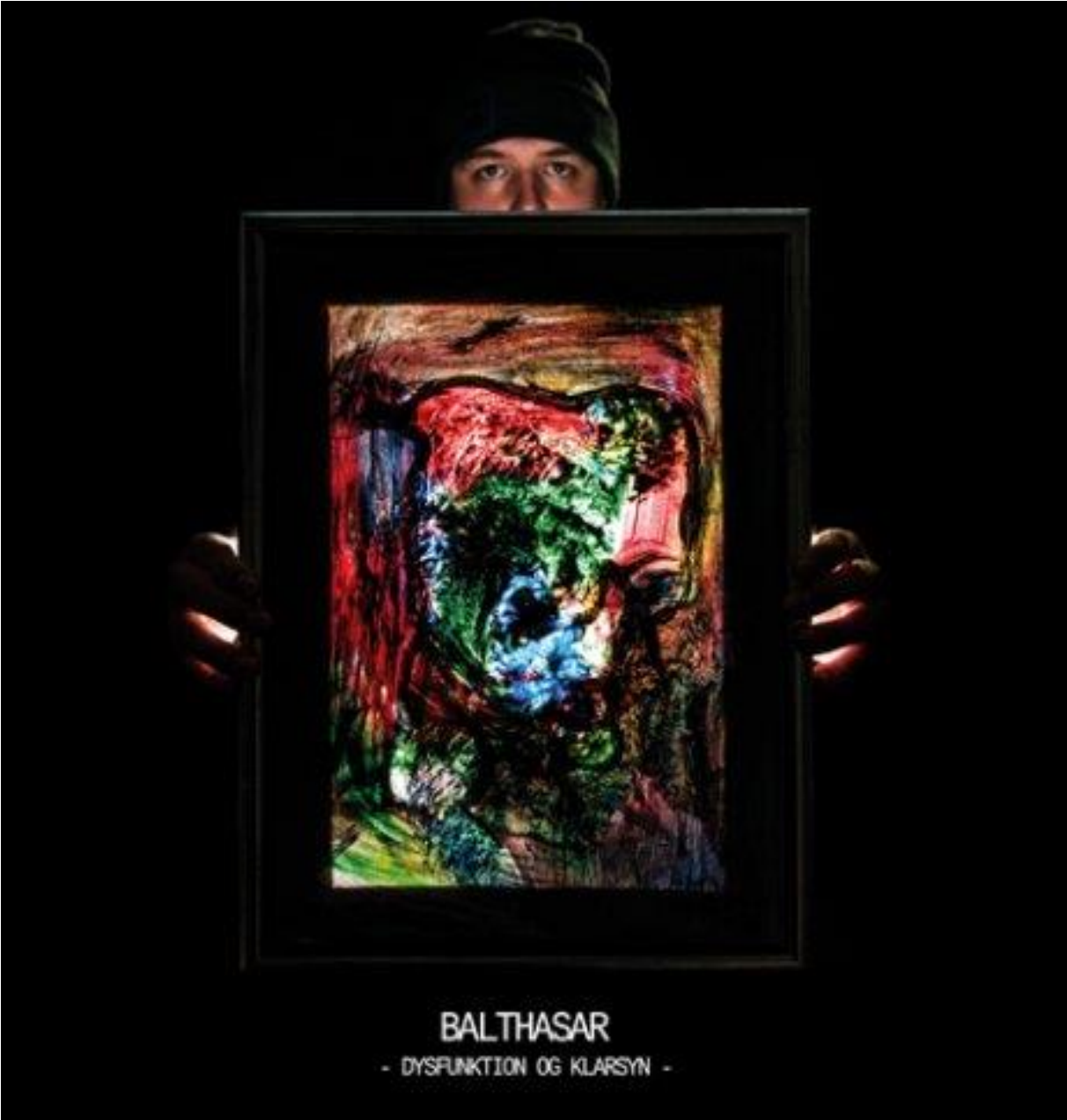
“... I’m chasing the dragon too far”

No Shade in the Shadow of the Cross

Sufjan Stevens (2015)



—



CENTER FOR RUSMIDDELFORSKNING, KØBENHAVN
PSYKOLOGISK INSTITUT
AARHUS UNIVERSITET

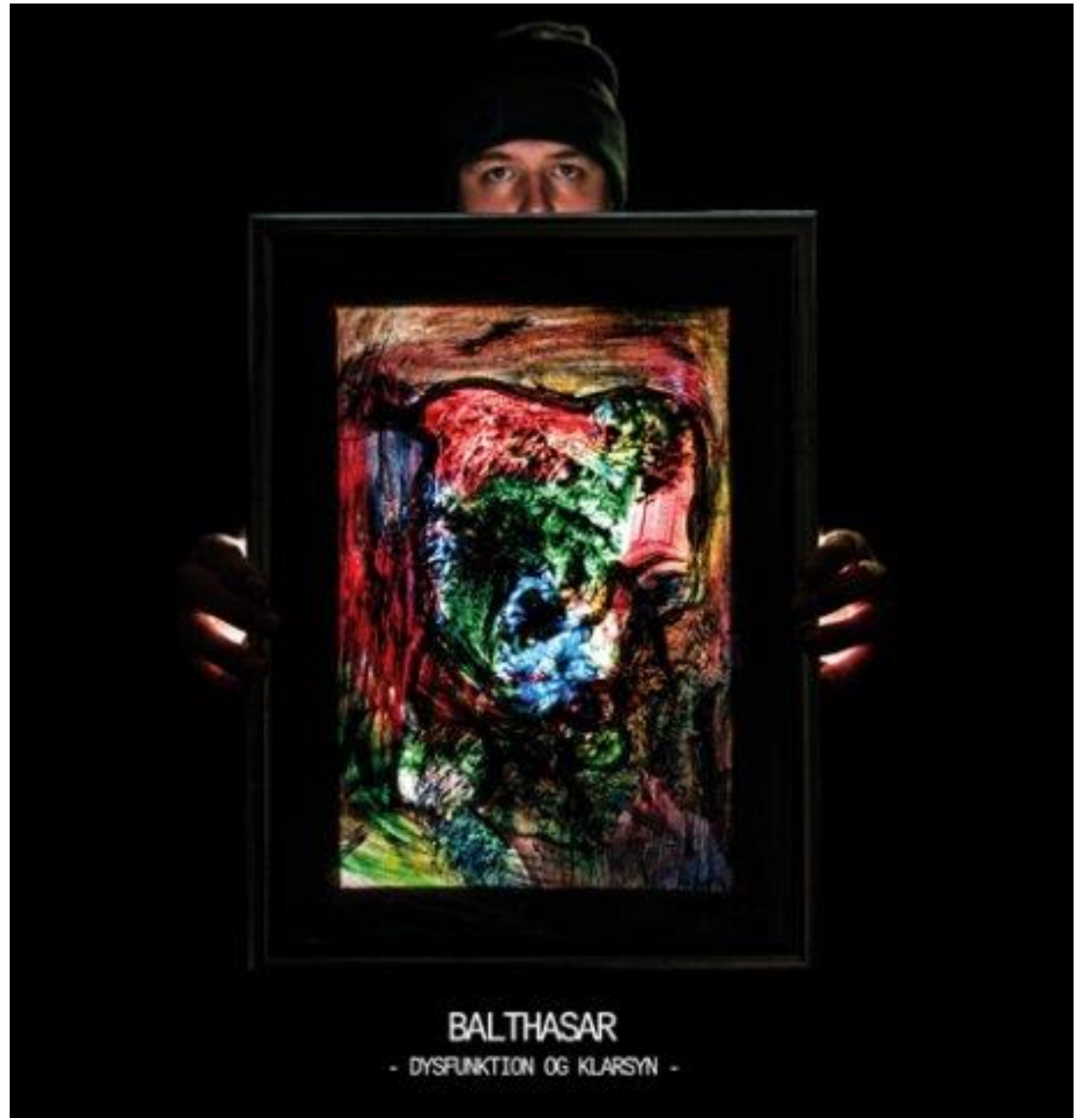
22. MAJ 2019

BIRGITTE THYLSTRUP
LEKTOR





CENTER FOR RUSMIDDELFORSKNING, KØBENHAVN
PSYKOLOGISK INSTITUT
AARHUS UNIVERSITET



22. MAJ 2019

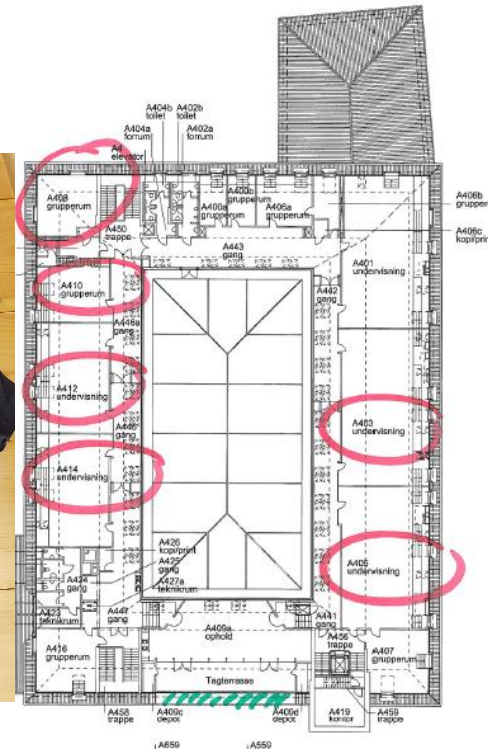
BIRGITTE THYLSTRUP
LEKTOR



LIDT PRAKTISK PRAKTISKE



JEG KOM TIL AT TÆNKE PÅ...



Facebook

@CRF_Aarhus

#MeetingtheDragon

#dobbeltdiagnose

TAK

Aarhus Universitet:

Mai-Britt Johansson, centersekretær, CRF, Aarhus Universitet; **Didde Trolle**, kommunikationsmedarbejder, BSS, Aarhus Universitet; **Susie Petterson**, driftsinspektør, DPU, Aarhus Universitet; **Jens Winther**, Arts IT-support, serviceteam AV, Aarhus Universitet, **Jespers Torvekøkken**, Aarhus Universitet

Planlægningsgruppen

Heidi Gøtze: Afdelingsleder, KABS Stjernevang, Valby, medlem af Dansk Fagligt Netværk for Dobbeldiagnoser; **Katrine S. Johansen**: Seniorforsker, leder af Kompetencecenter for Dobbeldiagnoser, RH, Roskilde, medlem af Dansk Fagligt Netværk for Dobbeldiagnoser; **Anne S. Landheim**, Nasjonal kompetansetjeneste for samtidig rusmisbruk og psykisk lidelse, Brumunddal, **Kari Nysveen**, Nasjonal kompetansetjeneste for samtidig rusmisbruk og psykisk lidelse, Brumunddal, **Lars Lien**, Nasjonal kompetansetjeneste for samtidig rusmisbruk og psykisk lidelse, Brumunddal; **Catarina Norman**, Formand for Svenska Nätverket for Dubbeldiagnoser, Stockholm

Arbejdsgruppen (Dansk Fagligt Netværk for Dobbeldiagnose)

Morten Ø. Thomsen: Pædagog, Det Opsøgende Team, Aarhus; **Birthe U. Sørensen**: Sygeplejerske, Gadeteamet, Aarhus; **Charlotte E. Rasmussen**: Sygeplejerske, Hjernekoordinator, Magistratsafdelingen for Sundhed og Omsorg, Aarhus; **Henrik Thiesen**: Overlæge og institutionsleder, SundhedsTeam/Sundhed på tværs, København; **Jørgen Aagaard**: Bostøtte, Center for bostøtte i eget hjem, Aarhus

Hjælpere

Genja Nybo, Administrativ medarbejder, KABS Stjernevang,; **Jonas Geleff**, Behandlingskoordinator, KABS Stjernevang, Valby; **Jonathan L. Larsen**, ph.d.-studerende, Psykiatrisk Center Sct. Hans/Kompetencecenter for Dobbeldiagnoser og Aarhus Universitet; **Sidsel S. Busch**, projektleder, ph.d., Kompetencecenter for Dobbeldiagnoser, Region Hovedstadens Psykiatri; **Bodil Stavad**, sygeplejerske, SundhedsTeam, København; **Karin Olofsson**, sygeplejerske, SundhedsTeam, København; **Charlotte Obel**, læge, SundhedsTeam, København; **Lene Tanderup**, sygeplejerske, SundhedsTeam, København



GOD KONFERENCE!



Louis Marcussen – Overtaci (1894-1985)



CENTER FOR RUSMIDDEFORSKNING, KØBENHAVN
PSYKOLOGISK INSTITUT
AARHUS UNIVERSITET

22. MAJ 2019 | BIRGITTE THYLSTRUP
LEKTOR



HOW TO IMPROVE POOR PROGNOSIS OF DUAL DIAGNOSIS PATIENTS?

Niels Mulder, psychiatrist and professor of public mental health, Holland

Psychiatrist and professor of public mental health in Holland

Program leader of the Epidemiological and Social Research institute at Erasmus University

Medical Centre, department of psychiatry

Psychiatrist and teacher at Antes/Parnassia Psychiatric Institute

Chairman for The European Assertive Outreach Foundation



NORDISK STATUS

Udfordringer

Omfanget af problemer ift. samtidig rusproblemer og psykisk lidelse

Nationale fremskridt på området

Hvad sker der på praksisfeltet

Hvad er vejen videre frem

